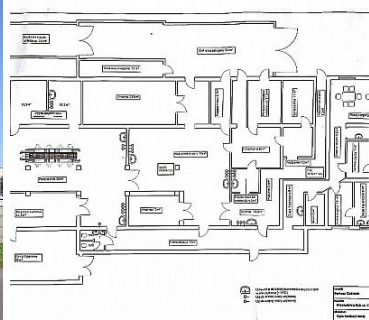


OBIEKT NA SPRZEDAŻ

pow. całkowita: 600,00 m², pow. działki: 2 733,00 m²,



OBIEKT PRODUKCYJNY - PRZETWÓRNIA SPOŻYWCZA, w pełni wyposażona, do natychmiastowego rozpoczęcia produkcji spożywczej !!!

Obiekt produkcyjno - przemysłowy przystosowany do wykonywania prac przetwórczych żywności - m.in. z ryb, drobiu, żywca, owoców, warzyw itp. W cenie nabycia obiektu pozostaje pełne wyposażenie technologiczne do procesu przetwórczego ryb.

Obiekt można dostosować do przetwarzania i magazynowania innych artykułów spożywczych, posiada dogodny, szeroki wjazd dla transportu ciężkiego.

W budynku znajdują się chłodnie, o różnych temperaturach chłodzenia i zamrażania, pomieszczenia produkcyjne oraz socjalne.

Symbol	9/KRI/OOS	Rodzaj nieruchomości	OBIEKT
Rodzaj transakcji	SPRZEDAŻ	Status	AKTUALNA
Rodzaj rynku	WTÓRNY	Cena negocjowana	JEST
Kraj	POLSKA	Województwo	zachodniopomorskie
Powiat	białogardzki	Gmina	Białogard
Kod pocztowy	78-200	Powierzchnia całkowita	600 m ²
Powierzchnia działki	2 733 m ²	Forma własności działki	UŻ. WIECZYSTE
Rodzaj obiektu	PRODUKCYJNO-PRZEMYSŁOWY	Standard	IDEALNY
Droga dojazdowa	ASFALTOWA DOJAZD TIR	Rodzaj nawierzchni	ASFALTOWA / KOSTKA
Podpiwniczenie /piwnica	NIEPODPIWNICZONY	Forma własności	PEŁNA WŁASNOŚĆ
Rodzaj kanalizacji	MIEJSKA	Źródło wody	WODA MIEJSKA
Rodzaj okien	PLASTIKOWE	Kształt dachu	PŁASKI
Rodzaj podłogi	BETON	Rodzaj ogrodzenia	INNE
Ogrodzenie	PEŁNE	Czy jest KW	JEST
Stan budynku	BARDZO DOBRY		



Maciej Machowski
LICENCJONOWANY
(nr. licencji: 24840)
pośrednik w obrocie nieruchomościami
[zobacz oferty](#)

+48 660 799 529
maciej.machowski@kredi.pl

Więcej ofert na stronie www.nieruchomosci.kredi.pl