

KREDI

możesz nam zaufać

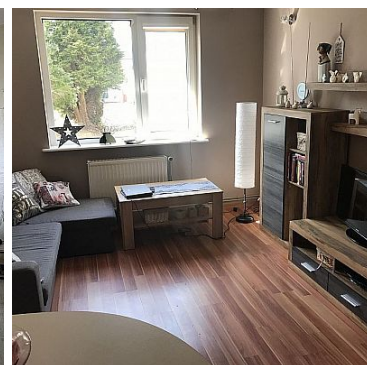
Kredi
Szczecińska 22
75-135 Koszalin
94 717 09 40
biuro@kredi.pl

DOM NA SPRZEDAŻ

liczba pokoi: 12, pow. całkowita: 1 038,80 m², pow. działki: 3 900,00 m²,

Koszalin, Biesiekierz

Cena **990 000** zł



Wolnostojący dom wraz z obiektem przemysłowo - usługowym, idealny na prowadzenie firmy. Zlokalizowany przy drodze asfaltowej relacji Szczecin - Koszalin, w Gminie Biesiekierz. Nieruchomość oddalona o 12km od centrum Koszalina. Dom wraz z budynkami przynależnymi położony na działce gruntu o powierzchni 39 arów (3900m²). Działka w całości jest działką budowlaną - jest to atut w przypadku chęci przeprowadzenia modernizacji lub przebudowy pomieszczeń przemysłowych.

Łączna powierzchnia domu z budynkami przynależnymi wynosi 1038,8 m². Budynek mieszkalny to 326,9 m², a kompleks budynków przemysłowych 709.9 m².

Budynek mieszkalny jest częściowo podpiwniczony, dwukondygnacyjny (parter, poddasze użytkowe). Układ pomieszczeń pozwala na stworzenie 3 samodzielnych lokali mieszkalnych.

W osobnej bryle budynek garażowo - gospodarczy

Budynek przemysłowy, dwukondygnacyjny w którego skład wchodzi 4 hale. Najmniejsza 86m², największa 300m². W budynku dodatkowo znajdują się pomieszczenia biurowe, pomieszczenia socjalne, łazienka przystosowana dla inwalidów. Na piętrze zaadaptowany kolejny lokal mieszkalny.

Część przemysłowa nieruchomości do tej pory była wykorzystywana do działalności typu drukarnia lub stolarnia. Potencjał nieruchomości jest jednak większy i na pewno znajdziemy w nim zastosowanie dla różnych innych typów prowadzenia biznesu.

Zapraszam do obejrzenia filmu, który pokazuje nieruchomość z lotu ptaka:

Warunki gruntowe	DOBRE	Symbol	57/KRI/ODS
Stan budynku	DOBRY	Typ nieruchomości	DOM
Rodzaj transakcji	SPRZEDAŻ	Status	AKTUALNA
Rodzaj rynku	WTÓRNY	Cena	990 000 PLN
Cena za m ²	953 PLN	Cena negocjowana	JEST
Kraj	POLSKA	Województwo	ZACHODNIOPOMORSKIE
Powiat	koszaliński	Gmina	Biesiekierz
Miejscowość	Koszalin	Kod pocztowy	76-039
Dzielnica - osiedle	Biesiekierz	Ulica	Biesiekierz
Położenie działki	TEREN PŁASKI	Wygląd działki	ZABUDOWANA
Możliwa zabudowa	PRZEMYSŁOWA, WOLNOSTOJĄCA	Położenie	POD MIASTEM
Budynki w sąsiedztwie	WOLNOSTOJĄCE DOMY JEDNORODZINNE	Pow. całkowita	1 039 m ²
Pow. działki	3 900 m ²	Zagospodarowanie działki	ZABUDOWA
Pow. użytkowa	327 m ²	Forma własności działki	WŁASNOŚĆ
Udział w działce	CAŁOŚĆ	Typ domu	WOLNOSTOJĄCY
Przeznaczenie	MIESZKALNE, PRODUKCYJNE, MAGAZYNOWE, WARSZTAT, INNE, USŁUGOWO- HANDLOWE	Rodzaj budynku	DOM, ODDZIELNY OBIEKT, INNY
Standard	DOBRY	Rodzaj stropu	DREWNIANY

KREDI

możesz nam zaufać

Kredi
Szczecińska 22
75-135 Koszalin
94 717 09 40
biuro@kredi.pl

Wyposażenie kuchni	PEŁNE	Stan łazienki	BARDZO DOBRY
Liczba pokoi	12	Podpiwniczenie /piwnica	CZĘŚC. PODPIWNICZ.
Forma własności	PEŁNA WŁASNOŚĆ	Linia telefoniczna	JEST
Energia elektryczna	JEST	Podłączony gaz	JEST
Podłączony wodociąg	JEST	Podłączona kanalizacja	JEST
Rodzaj okien	PLASTIKOWE	Kształt dachu	DWUSPADOWY
Poddasze	UŻYTKOWE	Rodzaj podłogi	TERAKOTA
Rodzaj ogrodzenia	MIESZANE, MUROWANE, METALOWE	Ogrodzenie	PEŁNE
Czy jest KW	JEST	Miejsc garażowych	1
Ogródek	JEST	Basen	NIE MA
Sauna	NIE MA	Pomieszczenie gospodarcze	JEST
Hala garażowa	JEST	Udogodnienia dla inwalidów	JEST



Robert Gibaszek
doradca ds. nieruchomości
[zobacz oferty](#)

+48 507 411 112
robert.gibaszek@kredi.pl

Więcej ofert na stronie www.nieruchomosci.kredi.pl