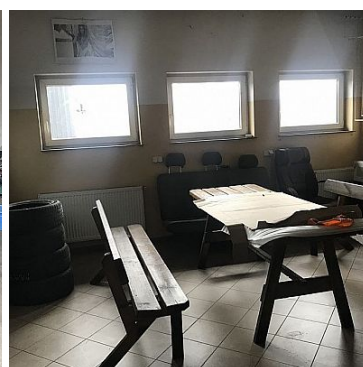
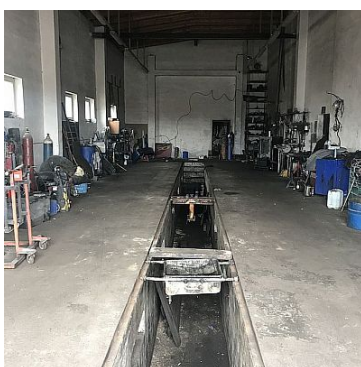


## OBIEKT NA SPRZEDAŻ

pow. całkowita: 393,80 m<sup>2</sup>, pow. działki: 6 591,00 m<sup>2</sup>,

Manowo

Cena **1 400 000** zł



Oferujemy Państwu obiekt na sprzedaż. Nieruchomość położona jest w Gminie Manowo, która znajduje się 9 km od Koszalina.

Budynek przystosowany do prowadzenia działalności gospodarczej, naprawa samochodów ciężarowych oraz transport ciężarowy.

Wewnątrz obiektu trzy stanowiska warsztatowe, jedno dla aut ciężarowych z własnym kanałem. Pomieszczenia socjalne, biurowe, gospodarcze oraz kotłownia. Wraz z halą możliwość zakupu wyposażenia warsztatu.

Powierzchnia warsztatu i przynależnych pomieszczeń gospodarczych wynosi 317 m<sup>2</sup> + dodatkowo zostało dobudowane pomieszczenie gospodarcze o powierzchni 34m<sup>2</sup>. Na działce znajduje się również hala magazynowa o powierzchni 200 m<sup>2</sup>. Na pierwszym piętrze znajduje się zaadaptowana część mieszkalna o powierzchni

# KREDI

możesz nam zaufać

Kredi  
Szczecińska 22  
75-135 Koszalin  
94 717 09 40  
biuro@kredi.pl

użytkowej 76,71m<sup>2</sup>.

|                        |  |                          |                                    |
|------------------------|--|--------------------------|------------------------------------|
| Symbol                 | 14/KRI/OOS   | Rodzaj nieruchomości     | OBIEKT                             |
| Rodzaj transakcji      | SPRZEDAŻ   | Status                   | AKTUALNA                           |
| Cena                   | 1 400 000 PLN  | Cena za m <sup>2</sup>   | 3 555 PLN                          |
| Cena negocjowana       | JEST   | Kraj                     | POLSKA                             |
| Województwo            | ZACHODNIOPOMORSKIE   | Powiat                   | koszaliński                        |
| Gmina                  | Manowo   | Miejscowość              | Manowo                             |
| Kod pocztowy           | 76-015   | Ulica                    | Manowo                             |
| Położenie              | WIEŚ   | Budynki w sąsiedztwie    | WOLNOSTOJĄCE DOMY<br>JEDNORODZINNE |
| Powierzchnia całkowita | 394 m <sup>2</sup>   | Powierzchnia działki     | 6 591 m <sup>2</sup>               |
| Kształt działki        | PROSTOKĄT  | Zagospodarowanie działki | ZABUDOWA                           |
| Powierzchnia użytkowa  | 394 m <sup>2</sup>   | Forma własności działki  | WŁASNOŚĆ                           |
| Rodzaj obiektu         | WARSZTAT SAMOCHODOWY,<br>GARAŻ, PRODUKCYJNO-<br>MAGAZYNOWY, INNY | Rodzaj budynku           | ODDZIELNY OBIEKT                   |
| Standard               | DOBRY  | Konstrukcja budynku      | TRADYCYJNA                         |
| Droga dojazdowa        | GŁÓWNA DROGA   | Rodzaj nawierzchni       | ASFALTOWA / KOSTKA                 |
| Liczba pięter          | 1  | Ilość kondygnacji        | 2                                  |
| Umeblowanie            | NA ŻYCZENIE  | Źródło c.w.              | SIEĆ MIEJSKA                       |
| Ogrzewanie             | C.O. Z SIECI MIEJSKIEJ   | Podpiwniczenie /piwnica  | NIEPODPIWNICZONY                   |
| Forma własności        | PEŁNA WŁASNOŚĆ   | Linia telefoniczna       | JEST                               |
| Winda w nieruchomości  | NIE MA   | Energia elektryczna      | JEST                               |
| Podłączony gaz         | JEST   | Podłączony wodociąg      | JEST                               |
| Podłączona kanalizacja | JEST   | Rodzaj kanalizacji       | MIEJSKA                            |
| Źródło wody            | WODA MIEJSKA   | Uciążliwość okolicy      | UMIARKOWANIE CICHE                 |
| Klimatyzacja           | JEST   | Wentylacja               | JEST                               |
| Internet               | JEST   | Rodzaj okien             | PLASTIKOWE                         |
| Pokrycie dachu         | INNE   | Kształt dachu            | DWUSPADOWY                         |
| Poddasze               | UŻYTKOWE   | Rodzaj podłogi           | BETON                              |

|                             |  |                            |                |
|-----------------------------|--|----------------------------|----------------|
| Ogrodzenie                  | PEŁNE  | Czy jest KW                | JEST           |
| Audyt energetyczny          | NIE MA                                       | Parking strzeżony          | NIE MA         |
| Parking TIR                 | JEST   | Garaż                      | JEST           |
| Typ garażu                  | W BUDYNKU                                    | Typ parkingu               | KOSTKA BRUKOWA |
| Ogródek                     | JEST   | Basen                      | NIE MA         |
| Sauna                       | NIE MA                                       | Garderoba                  | NIE MA         |
| Pomieszczenie gospodarcze   | JEST   | Hala garażowa              | JEST           |
| Witryna                     | JEST   | Udogodnienia dla inwalidów | NIE MA         |
| Kominek                     | NIE MA                                       | Balkon                     | NIE MA         |
| Taras                       | NIE MA                                       | Loggia                     | NIE MA         |
| Strych                      | NIE MA                                       | Stan budynku               | DOBRY          |
| Dotychczasowe użytkowanie   | HANDLOWO-USŁUGOWE,<br>PRODUKCYJNO-MAGAZYNOWE | Warunki gruntowe           | DOBRE          |
| Uciążliwości i ograniczenia | BRAK UCIAŻLIWOŚCI                            | Osobne WC                  | JEST           |
| Rolety                      | JEST   |                            |                |



Robert Gibaszek  
doradca ds. nieruchomości  
[zobacz oferty](#)

+48 507 411 112  
robert.gibaszek@kredi.pl

Więcej ofert na stronie [www.nieruchomosci.kredi.pl](http://www.nieruchomosci.kredi.pl)