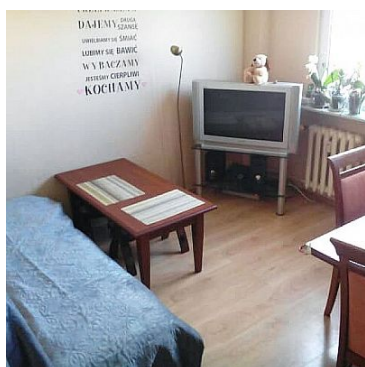


MIESZKANIE NA SPRZEDAŻ

liczba pokoi: 3, pow. całkowita: 56,98 m²,

Kołobrzeg, centrum

Cena **285 000** zł



Słoneczne, trzypokojowe mieszkanie z balkonem o powierzchni 55,48m² usytuowane na ósmym piętrze wieżowca. Nieopodal centrum Kołobrzegu.

Mieszkanie z aneksem kuchennym, dwiema sypialniami, łazienką oraz wc. Na podłogach panele oraz kafle w zależności od pomieszczenia. Umeblowanie częściowe. Ciepła woda oraz ogrzewanie z sieci miejskiej. Okna plastikowe a ich wystawa południowa.

W skład mieszkania wchodzi:

- salon z aneksem kuchennym
- sypialnia I

KREDI

możesz nam zaufać

- sypialnia II
- łazienka
- WC
- przedpokój

Kredi
Szczecińska 22
75-135 Koszalin
94 717 09 40
biuro@kredi.pl

Dodatkowo do mieszkania przynależy piwnica o powierzchni ok 4m² oraz komórka lokatorska na półpiętrze.
Czynsz ok 480 zł

Zapraszam do kontaktu!

Symbol	95/KRI/OMS	Komórka lokatorska	JEST
Stan budynku	DOBRY	Typ nieruchomości	MIESZKANIE
Rodzaj transakcji	SPRZEDAŻ	Status	AKTUALNA
Rodzaj rynku	WTÓRNY	Nieruchomość dostępna od	2019-04-11
Cena	285 000 PLN	Cena za m ²	5 002 PLN
Czynsz i inne opłaty stałe	480 PLN	Kraj	POLSKA
Województwo	ZACHODNIOPOMORSKIE	Powiat	kołobrzeski
Gmina	Kołobrzeg	Miejscowość	Kołobrzeg
Kod pocztowy	78-100	Dzielnica - osiedle	centrum
Położenie	MIASTO	Budynki w sąsiedztwie	OSIEDLE BLOKÓW MIESZKALNYCH
Pow. całkowita	57 m ²	Pow. użytkowa	55 m ²
Rodzaj mieszkania	3-POKOJOWE	Rodzaj budynku	BLOK, WIEŻOWIEC
Standard	DOBRY	Konstrukcja budynku	WIELKOPŁYTOWA
Typ kuchni	ANEKS KUCHENNY, Z OKNEM, POŁĄCZONA Z SALONEM	Liczba łazienek	1
Powierzchnia łazienek	ok. 4	Stan łazienki	DOBRY
Wyposażenie łazienki	CZĘŚCIOWE	Powierzchnia WC	ok. 2
Droga dojazdowa	CICHA ULICA	Rodzaj nawierzchni	ASFALTOWA / KOSTKA
Liczba pokoi	3	Powierzchnia pokoi	ok 30
Liczba sypialni	2	Piętro	8
Ilość poziomów	1	Umeblowanie	CZĘŚCIOWE
Źródło c.w.	SIEĆ MIEJSKA	Ogrzewanie	C.O. Z SIECI MIEJSKIEJ
Podpiwniczenie /piwnica	PODPIWNICZONY	Piwnica pow.	4 m ²

Forma własności	SPÓŁDZIELCZE WŁASNOŚCIOWE	Winda w nieruchomości	JEST
Ilość wind	1	Energia elektryczna	JEST
Podłączony gaz	JEST	Podłączony wodociąg	JEST
Podłączona kanalizacja	JEST	Rodzaj kanalizacji	MIEJSKA
Źródło wody	WODA MIEJSKA	Głośność okolicy	UMIARKOWANIE CICHE
Internet	JEST	Telewizja kablowa	JEST
Lodówka	JEST	Pralka	JEST
Zmywarka	JEST	Kuchnia gazowa	JEST
Domofon	JEST	Rodzaj okien	PLASTIKOWE
Rodzaj podłogi	PANELE	Czy jest KW	NIE MA
Balkon	JEST	Pow. balkonu	1.00 m ²
Widok na południe	JEST	Osobne WC	JEST



Sylwia Cieloch
doradca ds. nieruchomości
[zobacz oferty](#)

+48 739 265 328
sylwia.cieloch@kredi.pl

Więcej ofert na stronie www.nieruchomosci.kredi.pl