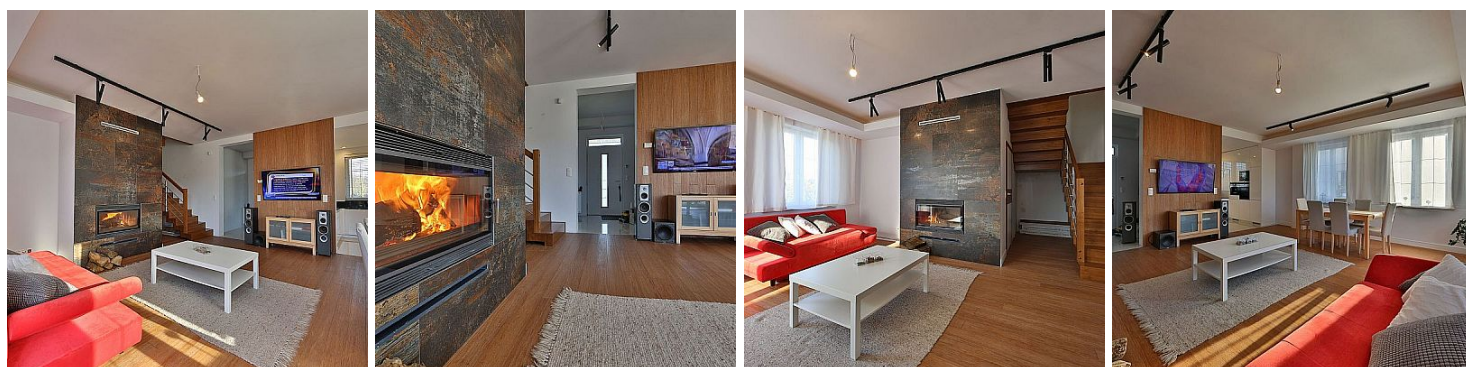


## DOM NA SPRZEDAŻ

liczba pokoi: 4, pow. całkowita: 148,13 m<sup>2</sup>, pow. działki: 661,00 m<sup>2</sup>,

Grzybowo, Bałtyk

Cena **950 000** zł



Atrakcyjny, komfortowy dom w zabudowie bliźniaczej o powierzchni 148,13m<sup>2</sup> zlokalizowany na prestiżowym osiedlu Bałtyk w Grzybowie nieopodal Kołobrzegu. Budynek z garażem, ogródkiem ok 325m<sup>2</sup> oraz czterema miejscami postojowymi.

Zaaranżowany w nowoczesnym stylu, gustownie i ze smakiem. Wykończony z najlepszej jakości materiałów według projektu architekta wewnątrz. Bogate oświetlenie i duże okna z wystawą południową, północną oraz zachodnią dają poczucie przestrzeni i ciepła. Idealny dla rodziny z dziećmi, bądź ludzi ceniących sobie komfort mieszkania i przestrzeń. Dom w pełni wyposażony, gotowy do zamieszkania bądź najmu!

**Parter:**

# KREDI

możesz nam zaufać

Kredi  
Szczecińska 22  
75-135 Koszalin  
94 717 09 40  
biuro@kredi.pl

- salon z aneksem kuchennym i jadalnią
- pralnia/kotłownia
- wiatrołap
- WC
- garaż
- taras

## Piętro I:

- sypialnia z garderobą
- pokój I
- pokój II
- łazienka
- przedpokój

Oferowany Państwu dom usytuowany jest na prestiżowym Osiedlu Bałtyk w Grzybowie w odległości 1000m od Morza Bałtyckiego. Cała posesja strzeżona jest przez precyzyjny system zabezpieczeń, co gwarantuje spokój i bezpieczeństwo mieszkańców

## Zapraszam do kontaktu!

Symbol	60/KRI/ODS	Stan budynku	BARDZO DOBRY
Typ nieruchomości	DOM	Rodzaj transakcji	SPRZEDAŻ
Status	AKTUALNA	Rodzaj rynku	WTÓRNY
Nieruchomość dostępna od	2019-04-17	Cena	950 000 PLN
Cena za m <sup>2</sup>	6 413 PLN	Czynsz i inne opłaty stałe	127 PLN
Kraj	POLSKA	Województwo	ZACHODNIOPOMORSKIE
Powiat	kołobrzeski	Gmina	Kołobrzeg
Miejscowość	Grzybowo	Kod pocztowy	78-132
Dzielnica - osiedle	Bałtyk	Położenie działki	TEREN PŁASKI
Wygląd działki	ZABUDOWANA	Położenie	POD MIASTEM
Budynki w sąsiedztwie	OSIEDLE DOMÓW WIELORODZINNYCH, WOLNOSTOJĄCE DOMY JEDNORODZINNE	Pow. całkowita	148 m <sup>2</sup>
Pow. działki	661 m <sup>2</sup>	Kształt działki	PROSTOKĄT
Pow. użytkowa	148 m <sup>2</sup>	Forma własności działki	WŁASNOŚĆ
Udział w działce	CAŁOŚĆ	Typ domu	BLIŹNIACZY
Przeznaczenie	MIESZKALNE	Rodzaj budynku	DOM

Rok budowy	2014	Standard	IDEALNY, WYSOKI STANDARD
Konstrukcja budynku	TRADYCYJNA, MUROWANA	Liczba łazienek	1
Stan łazienki	BARDZO DOBRY	Wyposażenie łazienki	PEŁNE
Droga dojazdowa	CICHA ULICA, ULICA OSIEDLOWA	Rodzaj nawierzchni	ASFALTOWA / KOSTKA
Liczba pokoi	4	Liczba sypialni	3
Liczba pięter	1	Umeblowanie	PEŁNE
Źródło c.w.	GAZOWY 2-OBIEGOWY	Ogrzewanie	C.O. GAZOWE, KOMINEK, ETAŻOWE
Podpiwniczenie /piwnica	NIE PODPIWNICZONY	Forma własności	PEŁNA WŁASNOŚĆ
Energia elektryczna	JEST	Napięcie 400V (siła)	JEST
Podłączony gaz	JEST	Podłączony wodociąg	JEST
Podłączona kanalizacja	JEST	Rodzaj kanalizacji	MIEJSKA
Źródło wody	WODA MIEJSKA	Głośność okolicy	CICHE
Internet	JEST	Telewizor	JEST
Lodówka	JEST	Pralka	JEST
Piekarnik	JEST	Zmywarka	JEST
Kuchnia indukcyjna	JEST	Alarm	JEST
Ochrona	JEST	Monitoring	JEST
Drzwi antywłamaniowe	JEST	Osiedle zamknięte	JEST
Rodzaj okien	PLASTIKOWE	Pokrycie dachu	DACHÓWKA BITUMICZNA
Kształt dachu	SKOŚNY	Poddasze	NIEUŻYTKOWE
Rodzaj podłogi	GRES, DESKI	Elewacja	BARANEK
Rodzaj ogrodzenia	SIATKA	Ogrodzenie	CZĘŚCIOWE
Czy jest KW	JEST	Parking strzeżony	JEST
Garaż	JEST	Typ garażu	W BUDYNKU
Liczba miejsc parkingowych	4	Typ parkingu	KOSTKA BRUKOWA
Ogródek	JEST	Garderoba	JEST
Kominek	JEST	Taras	JEST

# KREDI

*możesz nam zaufać*

Kredi  
Szczecińska 22  
75-135 Koszalin  
94 717 09 40  
biuro@kredi.pl

Powierzchnia tarasu	28.00	Strych	JEST
Widok na północ	JEST	Widok na południe	JEST
Widok na zachód	JEST	Osobne WC	JEST



Sylvia Cieloch  
doradca ds. nieruchomości  
[zobacz oferty](#)

+48 739 265 328  
[sylwia.cieloch@kredi.pl](mailto:sylwia.cieloch@kredi.pl)

Więcej ofert na stronie [www.nieruchomosci.kredi.pl](http://www.nieruchomosci.kredi.pl)