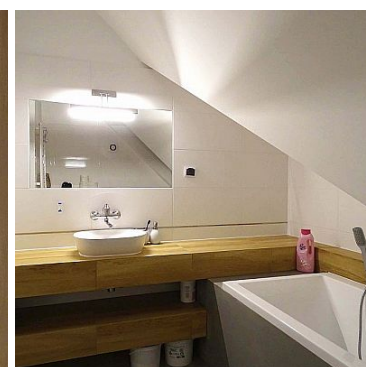
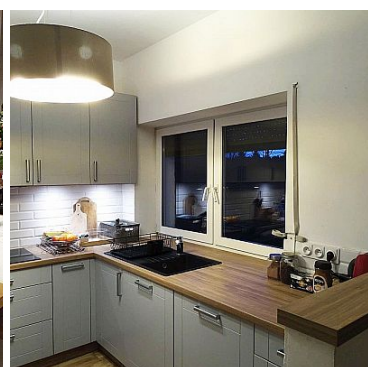


DOM NA SPRZEDAŻ

liczba pokoi: 5, pow. całkowita: 110,50 m², pow. działki: 1 055,00 m²,

Grzybowo

Cena **985 000** zł



Atrakcyjny, funkcjonalny dom o powierzchni 110,50m² z wolno stojącym garażem ok.29m² usytuowany na działce o powierzchni 1055m². Nieruchomość zlokalizowana w Grzybowie, zaledwie 4km od centrum Kołobrzegu i 600m od morza.

Przestronny, bardzo słoneczny salon z kominkiem posiada wyjście na taras i ogród. Zaaranżowany w nowoczesnym stylu z wysokiej jakości materiałów. Na parterze znajdziemy również sypialnię oraz łazienkę z prysznicem. Piętro domu zajmują trzy sypialnie i dodatkowa łazienka z wanną. Dom idealny dla rodziny z dziećmi, bądź ludzi ceniących sobie komfort mieszkania i prywatność.

Parter

KREDI

możesz nam zaufać

- salon z aneksem kuchennym i jadalnią
- sypialnia I
- łazienka
- pomieszczenie gospodarcze

I Piętro

- sypialnia II
- sypialnia III
- sypialnia IV
- łazienka

Zapraszam do kontaktu!

Kredi
Szczecińska 22
75-135 Koszalin
94 717 09 40
biuro@kredi.pl

Uciążliwości i ograniczenia	BRAK UCIAŻLIWOŚCI	Symbol	61/KRI/ODS
Stan budynku	BARDZO DOBRY	Typ nieruchomości	DOM
Rodzaj transakcji	SPRZEDAŻ	Status	AKTUALNA
Rodzaj rynku	WTÓRNY	Nieruchomość dostępna od	2019-04-18
Cena	985 000 PLN	Cena za m ²	8 914 PLN
Kraj	POLSKA	Województwo	ZACHODNIOPOMORSKIE
Powiat	kołobrzeski	Gmina	Kołobrzeg
Miejscowość	Grzybowo	Kod pocztowy	78-132
Położenie działki	TEREN PŁASKI	Wygląd działki	ZABUDOWANA
Położenie	POD MIASTEM, WIEŚ	Budynki w sąsiedztwie	OSIEDLE DOMÓW JEDNORODZINNYCH
Pow. całkowita	111 m ²	Pow. działki	1 055 m ²
Kształt działki	PROSTOKĄT	Zagospodarowanie działki	ZABUDOWA
Pow. użytkowa	111 m ²	Forma własności działki	WŁASNOŚĆ
Udział w działce	CAŁOŚĆ	Typ domu	WOLNOSTOJĄCY
Przeznaczenie	MIESZKALNE	Rodzaj budynku	DOM
Rok budowy	1998	Standard	BARDZO DOBRY
Konstrukcja budynku	TRADYCYJNA, MUROWANA	Technika budowy	TRADYCYJNA
Typ kuchni	ANEKS KUCHENNY, POŁĄCZONA Z SALONEM	Wyposażenie kuchni	PEŁNE
Liczba łazienek	2	Stan łazienki	BARDZO DOBRY

Wyposażenie łazienki	PEŁNE	Droga dojazdowa	ULICA OSIEDLOWA, CICHA ULICA
Rodzaj nawierzchni	ASFALTOWA / KOSTKA	Liczba pokoi	5
Liczba sypialni	4	Liczba pięter	1
Umeblowanie	CZĘŚCIOWE	Źródło c.w.	GAZOWY 2-OBIEGOWY
Ogrzewanie	C.O. GAZOWE	Podpiwniczenie /piwnica	NIE PODPIWNICZONY
Stan instalacji	PO WYMIANIE	Forma własności	PEŁNA WŁASNOŚĆ
Energia elektryczna	JEST	Napięcie 400V (siła)	JEST
Podłączony gaz	JEST	Podłączony wodociąg	JEST
Podłączona kanalizacja	JEST	Rodzaj kanalizacji	MIEJSKA
Źródło wody	WODA MIEJSKA	Głośność okolicy	CICHE
Lodówka	JEST	Piekarnik	JEST
Zmywarka	JEST	Kuchnia indukcyjna	JEST
Drzwi antywłamaniowe	JEST	Rolety antywłamaniowe	JEST
Rodzaj okien	PLASTIKOWE	Pokrycie dachu	DACHÓWKA CERAMICZNA
Kształt dachu	DWUSPADOWY	Poddasze	NIEUŻYTKOWE
Rodzaj podłogi	PANELE, TERAKOTA, KAFLE	Elewacja	BARANEK
Rodzaj ogrodzenia	SIATKA, METALOWE	Ogrodzenie	PEŁNE
Czy jest KW	JEST	Garaż	JEST
Typ garażu	WOLNOSTOJĄCY	Miejsc garażowych	1
Liczba miejsc parkingowych	4	Ogródek	JEST
Pomieszczenie gospodarcze	JEST	Kominek	JEST
Taras	JEST	Widok na południe	JEST
Widok na wschód	JEST	Widok na zachód	JEST
Najbliższy las	500m	Najbliższe morze	600m
Rolety	JEST	Kuchenka mikrofalowa	JEST



KREDI

możesz nam zaufać

Więcej ofert na stronie www.nieruchomosci.kredi.pl

Kredi
Szczecińska 22
75-135 Koszalin
94 717 09 40
biuro@kredi.pl