

# KREDI

możesz nam zaufać

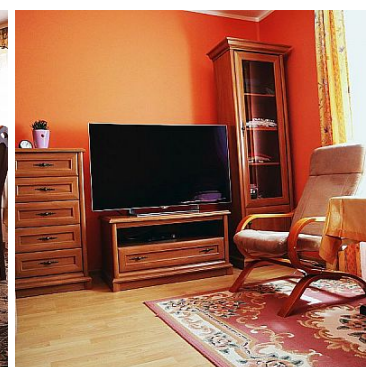
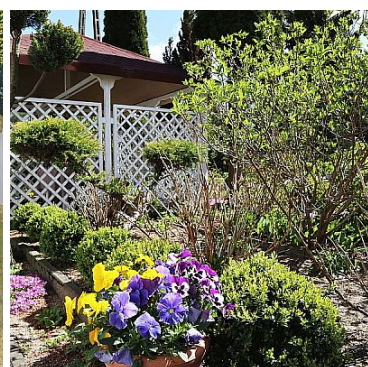
Kredi  
Szczecińska 22  
75-135 Koszalin  
94 717 09 40  
biuro@kredi.pl

## DOM NA SPRZEDAŻ

pow. całkowita: 112,00 m<sup>2</sup>, pow. działki: 1 194,00 m<sup>2</sup>,

Sulechowo, Sulechowo

Cena **399 000** zł



**Na sprzedaż dom wolnostojący o powierzchni 63m<sup>2</sup>, posadowiony na działce 1194m<sup>2</sup>.**

**Zadbany ogród z licznymi nasadzeniami, altana oraz duży garaż dwustanowiskowy.**

Idealna propozycja dla osób szukających swego miejsca na wsi.

Rodzina znajdzie tu miejsce zarówno na wypoczynek jak i rekreację.

Okolica cicha, malownicza, z komfortowym dojazdem do okolicznych miast.

**Dom w pełni wyposażony - korytarz, 3 pokoje, jasna kuchnia połączona z jadalnią oraz łazienka.**

**Z salonu wyjście na przeszklony balkon.**

**Dom zawiera część podpiwniczoną.**

Posesja o powierzchni **1194m<sup>2</sup>** jest w pełni ogrodzona, podjazd wyłożony kostką brukową.

# KREDI

możesz nam zaufać

Zapraszam na prezentację!

Kredi  
Szczecińska 22  
75-135 Koszalin  
94 717 09 40  
biuro@kredi.pl

Warunki gruntowe	DOBRE	Symbol	62/KRI/ODS
Stan budynku	DOBRY	Typ nieruchomości	DOM
Rodzaj transakcji	SPRZEDAŻ	Status	AKTUALNA
Rodzaj rynku	WTÓRNY	Nieruchomość dostępna od	2019-05-07
Cena	399 000 PLN	Cena za m <sup>2</sup>	3 563 PLN
Kraj	POLSKA	Województwo	zachodniopomorskie
Powiat	ślawieński	Gmina	Malechowo
Miejscowość	Sulechowo	Kod pocztowy	76-144
Dzielnica - osiedle	Sulechowo	Położenie działki	TEREN PŁASKI
Wygląd działki	ZAGOSPODAROWANA, ZABUDOWANA	Możliwa zabudowa	WOLNOSTOJĄCA
Położenie	WIEŚ	Budynki w sąsiedztwie	WOLNOSTOJĄCE DOMY JEDNORODZINNE
Pow. całkowita	112 m <sup>2</sup>	Pow. działki	1 194 m <sup>2</sup>
Kształt działki	PROSTOKĄT	Zagospodarowanie działki	NASADZENIA, KRZEWY, ZABUDOWA
Pow. użytkowa	63 m <sup>2</sup>	Forma własności działki	WŁASNOŚĆ
Udział w działce	CAŁOŚĆ	Typ domu	WOLNOSTOJĄCY, PARTER DOMU
Przeznaczenie	MIESZKALNE, BIUROWE, USŁUGOWO-HANDLOWE	Rodzaj budynku	DOM
Standard	DOBRY, WYKOŃCZONY, PO REMONCIE	Konstrukcja budynku	TRADYCYJNA
Materiał ścian	CEGŁA, SUPOREKS	Rodzaj stropu	WYLEWANY
Technika budowy	TRADYCYJNA	Typ kuchni	Z OKNEM, ODDZIELNA, POŁĄCZONA Z JADALNIĄ
Wyposażenie kuchni	PEŁNE	Liczba łazienek	1
Stan łazienki	DOBRY	Wyposażenie łazienki	PEŁNE
Liczba WC	1	Droga dojazdowa	GŁÓWNA DROGA, ASFALTOWA
Rodzaj nawierzchni	ASFALTOWA / KOSTKA	Liczba pięter	1

Umeblowanie	PEŁNE	Źródło c.w.	PIEC WĘGLOWY
Ogrzewanie	C.O. WĘGLOWE	Podpiwniczenie /piwnica	PIWNICA
Forma własności	PEŁNA WŁASNOŚĆ	Energia elektryczna	JEST
Podłączony gaz	JEST	Podłączony wodociąg	JEST
Podłączona kanalizacja	JEST	Rodzaj kanalizacji	SZAMBO
Źródło wody	WODA MIEJSKA	Głośność okolicy	CICHE
Internet	JEST	Telewizor	JEST
Lodówka	JEST	Pralka	JEST
Piekarnik	JEST	Kuchnia gazowa	JEST
Rodzaj okien	PLASTIKOWE	Pokrycie dachu	PAPA TERMOZGRZEWALNA
Kształt dachu	SKOŚNY	Poddasze	NIEUŻYTKOWE
Rodzaj podłogi	PANELE, KAFLE	Elewacja	BARANEK
Rodzaj ogrodzenia	MIESZANE, METALOWE, SIATKA	Ogrodzenie	PEŁNE
Czy jest KW	JEST	Garaż	JEST
Typ garażu	WOLNOSTOJĄCY	Miejsc garażowych	2
Typ parkingu	KOSTKA BRUKOWA, NA PODJEŹDZIE	Ogródek	JEST
Pomieszczenie gospodarcze	JEST	Udogodnienia dla inwalidów	JEST
Balkon	JEST	Ilość balkonów	1
Widok na północ	JEST	Widok na południe	JEST
Widok na wschód	JEST	Widok na zachód	JEST
Wyposażenie łazienki (wykaz)	WANNA, OKNO, PRALKA, LUSTRO, WC		



Daria Chudzińska  
**LICENCJONOWANY**  
**(nr. licencji: 24839)**  
pośrednik w obrocie nieruchomościami  
[zobacz oferty](#)

+48 696 675 291  
daria.chudzinska@kredi.pl