

KREDI

możesz nam zaufać

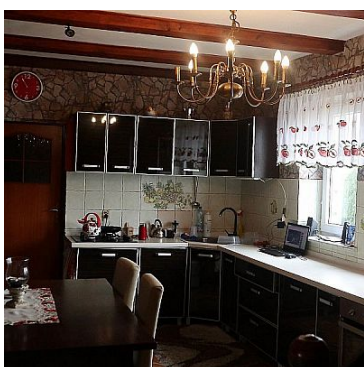
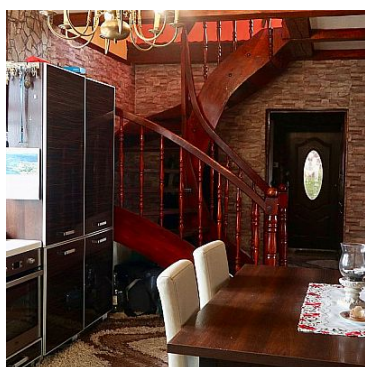
Kredi
Szczecińska 22
75-135 Koszalin
94 717 09 40
biuro@kredi.pl

DOM NA SPRZEDAŻ

liczba pokoi: 5, pow. całkowita: 122,40 m², pow. działki: 3 500,00 m²,

Podwilcze

Cena **400 000** zł



Atrakcyjny dom w miejscowości Podwilcze o powierzchni użytkowej 122,40m². W pełni umeblowany i gotowy do zamieszkania. Nieruchomość składa się z 5 pokoi, 2 łazienek, kuchni i kotłowni.

Parter:

- kuchnia połączona z jadalnią,
- salon,
- sypialnia,
- łazienka,
- kotłownia,

- przedpokój,

Piętro I:

- sypialnia I,
- sypialnia II,
- sypialnia III,
- łazienka,
- balkon.

Nieruchomość usytuowana jest na działce o powierzchni 3500m². Obok domu skalniak z krzewami, kwiatami, studnią i oczkiem wodnym. Altanka z drewnianymi ławkami oraz grillem. Na działce znajdziemy także krzewy i drzewka owocowe. Jest to doskonałe miejsce dla ludzi ceniących sobie prywatność oraz ciszę i spokój. Na posesji dwa garaże oraz wiele miejsc postojowych.

Zapraszam do kontaktu!

Warunki gruntowe	DOBRE	Symbol	65/KRI/ODS
Stan budynku	BARDZO DOBRY	Typ nieruchomości	DOM
Rodzaj transakcji	SPRZEDAŻ	Status	AKTUALNA
Rodzaj rynku	WTÓRNY	Nieruchomość dostępna od	2019-05-15
Cena	400 000 PLN	Cena za m ²	3 268 PLN
Kraj	Polska	Województwo	Zachodniopomorskie
Powiat	białogardzki	Gmina	Białogard
Miejscowość	Podwilcze	Kod pocztowy	78-200
Położenie działki	TEREN PŁASKI	Wygląd działki	ZABUDOWANA, OCZKO WODNE, ZAGOSPODAROWANA
Położenie	WIEŚ	Budynki w sąsiedztwie	WOLNOSTOJĄCE DOMY JEDNORODZINNE
Pow. całkowita	122 m ²	Pow. działki	3 500 m ²
Kształt działki	NIEREGULARNY	Zagospodarowanie działki	ZABUDOWA, KRZEWY I DRZEWA, OCZKO WODNE
Pow. użytkowa	122 m ²	Forma własności działki	WŁASNOŚĆ
Udział w działce	CAŁOŚĆ	Typ domu	WOLNOSTOJĄCY
Przeznaczenie	MIESZKALNE	Rodzaj budynku	DOM
Standard	BARDZO DOBRY	Konstrukcja budynku	TRADYCYJNA, MUROWANA
Materiał ścian	CEGŁA, SUPOREKS	Technika budowy	TRADYCYJNA

Typ kuchni	ODDZIELNA, Z OKNEM	Wyposażenie kuchni	PEŁNE
Liczba łazienek	2	Stan łazienki	DOBRY
Wyposażenie łazienki	PEŁNE	Liczba WC	2
Droga dojazdowa	CICHA ULICA, GŁÓWNA DROGA	Rodzaj nawierzchni	ASFALTOWA / KOSTKA
Liczba pokoi	5	Liczba sypialni	4
Liczba pięter	2	Umeblowanie	PEŁNE
Źródło c.w.	PIEC WĘGLOWY	Ogrzewanie	C.O. WĘGLOWE, KOMINEK
Podpiwniczenie /piwnica	CZĘŚĆ. PODPIWNICZ.	Forma własności	PEŁNA WŁASNOŚĆ
Linia telefoniczna	JEST	Energia elektryczna	JEST
Napięcie 400V (siła)	JEST	Podłączony gaz	NIE MA
Rodzaj kanalizacji	PRZYDOMOWA OCZYSZCZALNIA ŚCIEKÓW	Źródło wody	WODA MIEJSKA, STUDNIA
Głośność okolicy	CICHE	Internet	JEST
Telewizor	JEST	Lodówka	JEST
Piekarnik	JEST	Zmywarka	NIE MA
Kuchnia gazowa	JEST	Rodzaj okien	PLASTIKOWE
Pokrycie dachu	BLACHODACHÓWKA	Kształt dachu	DWUSPADOWY
Poddasze	NIEUŻYTKOWE	Rodzaj podłogi	PANELE, KAFLE
Rodzaj ogrodzenia	MUROWANE, METALOWE	Ogrodzenie	CZĘŚCIOWE
Czy jest KW	JEST	Garaż	JEST
Miejsc garażowych	2	Ogródek	JEST
Pomieszczenie gospodarcze	JEST	Kominek	JEST
Balkon	JEST	Ilość balkonów	1
Strych	JEST	Widok na północ	JEST
Widok na południe	JEST	Widok na wschód	JEST
Widok na zachód	JEST		

KREDI

możesz nam zaufać



Sylwia Cieloch
doradca ds. nieruchomości
[zobacz oferty](#)

+48 739 265 328
sylwia.cieloch@kredi.pl

Kredi
Szczecińska 22
75-135 Koszalin
94 717 09 40
biuro@kredi.pl

Więcej ofert na stronie www.nieruchomosci.kredi.pl