

KREDI

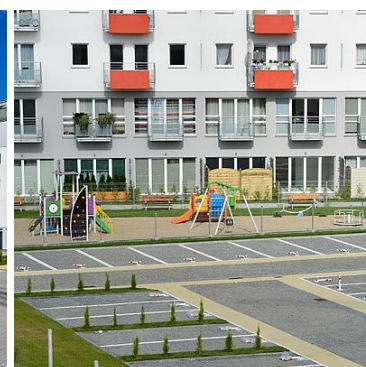
możesz nam zaufać

Kredi
Szczecińska 22
75-135 Koszalin
94 717 09 40
biuro@kredi.pl

MIESZKANIE NA SPRZEDAŻ

liczba pokoi: 4, pow. całkowita: 117,45 m²,
Koszalin

Cena **681 210** zł



Oferta bezpośrednia! Kupujący 0% prowizji!

Komfortowe mieszkanie czteropokojowe z loggią i balkonem o powierzchni 71,96m² usytuowane na IV piętrze apartamentowca. Wystawa okien południowa, północna oraz zachodnia.

W skład apartamentu wchodzi:

- przedpokój 5,19m²
- korytarz 13,07m²

KREDI

możesz nam zaufać

Kredi
Szczecińska 22
75-135 Koszalin
94 717 09 40
biuro@kredi.pl

- salon z jadalnią 46,91m²
- kuchnia 8,12m²
- pokój I 10,90m²
- pokój II 11,50m²
- pokój III 11,50m²
- łazienka 7,62m²
- WC 2,64m²
- loggia (strona zachodnia) 12,73m²
- balkon (strona północna) 3,84m²

Do mieszkania przynależy podwójne miejsce postojowe w hali garażowej za kwotę 73 000zł.

Osiedle Panorama to jedno z atrakcyjniejszych miejsc do zamieszkania w Koszalinie. Zlokalizowane jest Nad sztucznym jeziorem - "Wodna Dolina" dzięki czemu mieszkańcy mają łatwy dostęp do rekreacyjno-wypoczynkowej części Koszalina. Niewielka odległość od Centrum Handlowego gwarantuje łatwy i szybki dostęp do usług oraz zakupów.

Dysponujemy pełną ofertą apartamentów przedstawionej inwestycji!

Termin zakończenia inwestycji - III kwartał 2021r.

Symbol	206/KRI/OMS	Komórka lokatorska	JEST
Rozkład mieszkania	TRÓJSTRONNE	Stan budynku	ROZPOCZĘTA BUDOWA
Rodzaj nieruchomości	MIESZKANIE	Rodzaj transakcji	SPRZEDAŻ
Status	AKTUALNA	Rodzaj rynku	PIERWOTNY
Nieruchomość dostępna od	01.08.2021	Cena	681 210 PLN
Cena za m2	5 800 PLN	Kraj	POLSKA
Województwo	ZACHODNIOPOMORSKIE	Powiat	Koszalin
Gmina	koszalin	Miejscowość	Koszalin
Kod pocztowy	75-900	Ulica	Hallera
Nr domu	17	Położenie	MIASTO
Budynki w sąsiedztwie	OSIEDLE BLOKÓW MIESZKALNYCH	Powierzchnia całkowita	117 m ²
Powierzchnia użytkowa	117 m ²	Rodzaj mieszkania	APARTAMENT, 4-POKOJOWE
Rodzaj budynku	APARTAMENTOWIEC, BLOK	Rok budowy	2021
Standard	DEVELOPERSKI	Konstrukcja budynku	TRADYCYJNA
Technika budowy	TRADYCYJNA	Typ kuchni	Z OKNEM, ODDZIELNA

Wyposażenie kuchni	BRAK	Liczba łazienek	1
Droga dojazdowa	UTWARDZONA	Liczba pokoi	4
Liczba sypialni	3	Piętro	4
Liczba pięter	5	Ilość poziomów	1
Umeblowanie	BRAK	Źródło c.w.	SIEĆ MIEJSKA
Ogrzewanie	C.O. Z SIECI MIEJSKIEJ	Podpiwniczenie /piwnica	NIEPODPIWNICZONY
Stan instalacji	NOWA	Forma własności	PEŁNA WŁASNOŚĆ
Winda w nieruchomości	JEST	Energia elektryczna	JEST
Podłączony gaz	NIE MA	Podłączony wodociąg	JEST
Podłączona kanalizacja	JEST	Rodzaj kanalizacji	MIEJSKA
Źródło wody	WODA MIEJSKA	Uciążliwość okolicy	UMIARKOWANIE CICHE
Wentylacja	JEST	Internet	JEST
Drzwi antywłamaniowe	JEST	Domofon	JEST
Okna antywłamaniowe	JEST	Rodzaj okien	PLASTIKOWE
Pokrycie dachu	DACHÓWKA	Kształt dachu	SKOŚNY
Poddasze	NIEUŻYTKOWE	Rodzaj podłogi	BETON
Ogrodzenie	BRAK OGRODZENIA	Garaż	JEST
Typ garażu	W BUDYNKU	Miejsz garażowych	1
Liczba miejsc parkingowych	1	Typ parkingu	UTWARDZONY
Balkon	JEST	Ilość balkonów	2
Loggia	JEST	Widok na północ	JEST
Widok na południe	JEST	Widok na zachód	JEST
Najbliższe jezioro	100m	Najbliższy sklep	700m
Najbliższe kino	700m	Najbliższy klub fitness	700m
Najbliższa siłownia	700m	Osobne WC	JEST

Oferta bezpośrednia!

W przypadku tej nieruchomości nasze biuro pobiera wynagrodzenie tylko od sprzedającego

KREDI

możesz nam zaufać



Daria Chudzińska
LICENCJONOWANY
(nr. licencji: 24839)
pośrednik w obrocie nieruchomościami
[zobacz oferty](#)

+48 696 675 291
daria.chudzinska@kredi.pl

Kredi
Szczecińska 22
75-135 Koszalin
94 717 09 40
biuro@kredi.pl

Więcej ofert na stronie www.nieruchomosci.kredi.pl